

SHARP®

SISTEMAS DE PRODUCCIÓN DE DOCUMENTOS DE ALTA VELOCIDAD



MX-M904 MX-M1054 MX-M1204

La nueva serie monocromática de alta velocidad y producción de Sharp eleva el estándar para el copiado e impresión de alto volumen en el mundo comercial.

ALTO DESEMPEÑO CON VERSATILIDAD SIN IGUAL

DESEMPEÑO

Desde entornos de oficina, centros de datos corporativos de alto volumen hasta salas de copiado, los nuevos modelos de vanguardia MX-M904, MX-M1054 y MX-M1204 de la serie monocromática de alta velocidad para producción de Sharp proporcionan tecnología y características avanzadas que estandarizarán el flujo de trabajo de documentos como nunca antes. Los modelos MX-M904, MX-M1054 y MX-M1204 se diseñaron desde el inicio para atender las exigencias estrictas de los entornos de alto volumen. Con tres velocidades de motor (90ppm, 105ppm y 120ppm), conexión a red estándar y configuraciones flexibles, estos tres caballos de batalla de alto volumen se ajustan perfectamente donde la productividad y la confiabilidad sean esenciales.

Una pantalla táctil grande de 10.1" (medida diagonalmente) de alta resolución ofrece una vista previa del escaneo en tiempo real con edición táctil intuitiva para ayudar a asegurar que sus documentos se producen con precisión y sin desperdicio. Al combinar la tecnología de tóner microfino de Sharp con la resolución de impresión de 1200 x 1200 ppp y Adobe® Postscript® real, su negocio puede producir documentos monocromáticos de aspecto profesional con calidad de imagen ultra nítida y también económica. Una nueva opción de alimentación de papel que utiliza tecnología de alimentación por aire, la cual ofrece una confiabilidad más alta y capacidades de medios mejoradas.

Desarrollados sobre la plataforma de desarrollo Sharp OSA® más reciente, los modelos MX-M904, MX-M1054 y MX-M1204 hacen la integración con aplicaciones de red y servicios de nube más fácil que nunca. La plataforma de seguridad de Sharp líder en la industria incorpora cifrado de datos de 256 bits estándar y protección contra sobrescritura para resguardar la propiedad intelectual de su negocio. Y cuando se trata de cambiar el equipo, una cómoda función de fin de arrendamiento puede borrar todos los datos de trabajos y usuarios.



DISEÑO PRECISO PARA UNA ALTA PRODUCTIVIDAD



POTENTE

INTUITIVO

MULTITAREA

DURABLE

FLEXIBLE



Las funciones innovadoras, más la capacidad multifuncional le permiten atender las necesidades de documentos del mañana, hoy.

- El diseño modular flexible proporciona **una amplia variedad de configuraciones** desde copiado e impresión básicos de alta velocidad hasta **doblado profesional y creación de folletos**.
- La función de **vista previa de escaneo** ofrece edición de páginas sobre la marcha con navegación táctil fácil.
- El **alimentador dúplex de un solo paso (DSPF)** escanea documentos hasta a 200 páginas por minuto
- La nueva opción para manejo de papel de **alimentación por aire triple** ofrece **alta confiabilidad** y está prácticamente libre de mantenimiento
- La **capacidad de papel de hasta 13,500 hojas** soporta medios hasta **portadas stock de 110 lb.** (300 gsm)
- Los **apiladores de papel de 5,000 hojas** disponibles con carritos rodantes pueden conectarse en tándem para una operación de hasta **10,000 hojas**.
- PCL®6 estándar y **Adobe® PostScript®3™** real con los sistemas de impresión Windows® XPS disponibles
- **Pantalla táctil a color grande de 10.1"** (medida diagonalmente) de alta resolución con pantalla inclinable



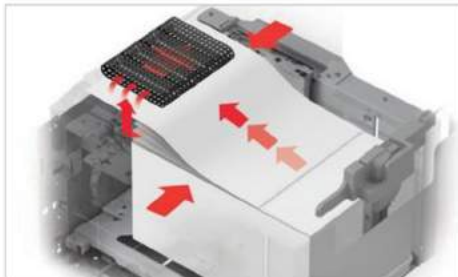
- La impresión a **1200 x 1200 ppp** reales proporciona hermosas imágenes y claridad mejorada para detalles finos como texto y gráficas pequeños
- Las funciones de **administración de trabajos** facilitan la impresión a petición con la capacidad de retener trabajos, combinar trabajos, repaginar trabajos, editar páginas en trabajos y más
- El **navegador de internet** integrado proporciona fácil acceso a recursos basados en internet para un acceso rápido a la información e impresión cómoda
- Compatible con la **plataforma de desarrollo Sharp OSA®** más reciente, que permite a las empresas integrarse fácilmente con aplicaciones en red y servicios de nube
- La función de **administración automática de energía** con **monitoreo inteligente** puede encender y apagar el aparato de acuerdo con las tendencias de uso
- Compatible con la premiada plataforma de seguridad de Sharp con **cifrado de datos de 256 bits y protección contra sobrescritura de datos** de hasta 7 pasos
- La cómoda **función de fin de arrendamiento** puede borrar todos los archivos en el disco duro, todos los datos de usuarios, los datos de estado de trabajos y los datos de la libreta de direcciones al momento de cambiar el equipo



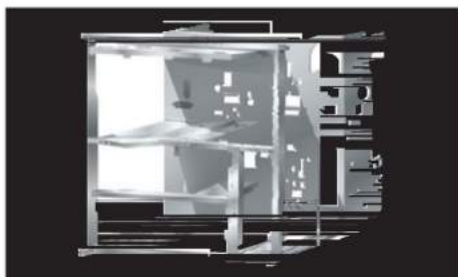
LAS CARACTERÍSTICAS INTELIGENTES AYUDAN A ESTANDARIZAR SU FLUJO DE TRABAJO



Las pantallas de menú intuitivas le permiten editar fácilmente documentos en el modo de vista previa de escaneo.



Las bandejas de papel LCT de alimentación por aire triple maximizan la confiabilidad y minimizan el tiempo de inactividad. Sensores neumáticos mantienen un flujo de aire consistente.



Un diseño de estructura de alta rigidez ayuda a proteger mejor y aislar los componentes críticos del aparato. Esto también asegura una mejora en la confiabilidad y durabilidad con el fin de resistir el uso rudo de la salida de alta velocidad y alto volumen.

Tecnología avanzada que excederá sus expectativas.

Una pantalla táctil inteligente le ayuda a realizar su trabajo rápido

Los nuevos sistemas de documentos monocromáticos MX-M904/M1054/M1204 cuentan con una pantalla LCD de 10.1" (medida diagonalmente) que va más allá de la navegación táctil básica por los menús. Con características avanzadas que incluyen voltear, tocar y deslizar, puede tener acceso rápidamente a potentes funciones. Con la vista previa de escaneo, puede ver y editar su trabajo fácilmente. Una pantalla inclinable proporciona una mejor accesibilidad. Un teclado retráctil incorporado hace la entrada de datos fácil y rápida.

Un sistema de documentos de alta velocidad que también tiene un alto desempeño

Los nuevos MX-M904/M1054/M1204 utilizan un potente controlador multiprocesador diseñado para ejecutar rápidamente trabajos complejos de copia, impresión y escaneo, aun en entornos de oficina ocupados. Además, con velocidades de impresión de 90ppm, 105ppm y 120ppm, los MX-M904/M1054/M1204 pueden ayudar a elevar su productividad a nuevos niveles.

La tecnología de tóner microfino de próxima generación de Sharp asegura una densidad y definición de bordes óptimos, a la vez que maximiza el rendimiento del tóner y minimiza el desperdicio. En combinación con la resolución de impresión de 1200 x 1200 ppp real, su negocio puede producir documentos de aspecto profesional con mayor eficiencia. Y, para ayudar a maximizar la productividad, estos nuevos modelos utilizan una tolva de tóner intermedia, la cual permite a los usuarios cambiar los cartuchos de tóner incluso mientras el aparato está realizando un trabajo.



Cambie el tóner sobre la marcha

Manejo de papel robusto para entornos de alto volumen

Sharp entiende la importancia de la productividad, es por ello que los nuevos Sistemas de documentos monocromáticos MX-M904/M1054/M1204 ofrecen una **capacidad de papel de hasta 13,500 hojas** y soporta **tipos de medios de hasta 110 lb. cover (300 gsm)**. La nueva opción de alimentación de papel de Sharp utiliza tecnología de

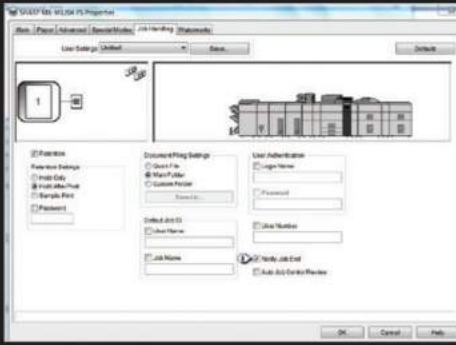
alimentación por aire, que maximiza la confiabilidad y minimiza la inactividad. Una característica encontrada normalmente en dispositivos de producción y prensas de impresión, el sistema de alimentación por aire triple dirige el flujo de aire con precisión para asegurar un manejo adecuado del papel. Un alimentador de documentos de cabezal doble de 250 hojas puede escanear hasta 200 imágenes por minuto.

Los indicadores de estado luminosos pueden verse fácilmente desde lejos.



Capacidad de papel de 13,500 hojas con opciones

SALIDA Y DISTRIBUCIÓN FLEXIBLE DE DOCUMENTOS



Las funciones de manejo de trabajos le permiten retener trabajos de impresión en el disco duro para reimprimir.



El sistema de archivo de documentos con vista previa en miniatura facilita localizar y recuperar trabajos almacenados.



Los apiladores de 5,000 hojas opcionales con carritos rodantes. Pueden conectarse en tándem para salida sin supervisión de hasta 10,000 hojas.



El sistema de creación de folletos de producción Plockmatic puede producir folletos de hasta 120 páginas con una costilla imprimible doblada. (No disponible al momento del lanzamiento).

El potente controlador multitarea proporciona 1200 x 1200 ppp reales.

Calidad de impresión excepcional con salida profesional

Con los sistemas de documentos monocromáticos MX-M904/M1054/M1204 su negocio puede producir documentos en ByN de alta calidad con gráficas ultra nítidas. Con la **resolución de 1200 x 1200 ppp**, ¡aun los documentos detallados se verán geniales! El **Adobe PostScript real estándar** con controladores de impresión real ofrece opciones de control de trabajos extensas, por lo que puede administrar la salida de documentos justo desde su escritorio. Con las características de **retención de trabajos** avanzadas, los trabajos pueden almacenarse en el disco duro para que los usuarios los reimpriman una y otra vez desde el panel de control.

Escaneo de red integrado

Con la potente tecnología **ImageSEND™** de Sharp, usted obtiene funciones de distribución con un solo toque que centralizan el flujo de trabajo de documentos, ayudan a reducir los costos de correo y ayudan a ahorrar tiempo. Hasta con **siete destinos** – correo electrónico, escritorio, FTP, Carpetas en red (SMB), USB, fax y fax por internet – hacer que sus documentos lleguen donde lo necesite es tan fácil como presionar un botón. Con el software de administración de documentos personal **Sharpdesk®**, los usuarios pueden organizar fácilmente sus documentos escaneados e integrarlos al flujo de trabajo diario.



Escaneo en red integrado de Sharp

Administración de trabajos innovadora

El sistema de archivo de documentos de Sharp proporciona un disco duro de 1 TB para almacenar los archivos de uso frecuente. Con el modo de vista previa en miniatura, los trabajos almacenados pueden localizarse y recuperarse rápidamente. Reimprima fácilmente los trabajos retenidos, combine trabajos, repagine trabajos, edite páginas y más. Para entornos con documentos críticos, hay disponible un disco duro de respaldo.

La acabadora avanzada añade el toque final

El MX-M904/M1054/M1204 ofrece una amplia gama de opciones de acabado de alto desempeño que pueden **dar a sus documentos un aspecto profesional**.

- La acabadora apilable de 3,000 hojas MX-FN24 con capacidad de engrapado de 50 hojas vuela a través de los proyectos grandes, dándole total control sobre las fechas límite. ¿necesita crear folletos confiablemente? Elija la **acabadora en caballete** de 4,000 hojas MX-FN22 con **capacidad de engrapado de 100 hojas**, que puede producir **folletos engrapados en caballete de 80 páginas**.
- La opción de **insertor de dos bandejas MX-CF11** le permite insertar portadas y documentos preimpresos a su trabajo para producir folletos profesionales y otros documentos complejos.
- Genere documentos con encuadernado profesional en su oficina con la **GBC SmartPunch Pro™**. Hasta con 9 estilos de perforación, su negocio puede producir documentos listos para encuadernarse a velocidades de hasta 120 ppm. (No disponible al momento del lanzamiento).
- Para dar a sus folletos un borde con acabado profesional, la unidad de guillotina opcional MX-TM10 puede cortar el borde abierto doblado de sus documentos para un acabado liso y recto.
- La **unidad de doblado múltiple MX-FD10** proporciona varios dobleces, incluyendo doblez en Z, doblez en C, doblez en acordeón, doblez doble y doblez a la mitad – sus documentos se verán tan bien que todos pensarán que envía sus trabajos a una imprenta.

Acabadora en caballete MX-FN22





INTERFAZ DE USUARIO INTUITIVA EN UNA PANTALLA LCD A COLOR DE 10.1 PULGADAS*



La pantalla inclinable de Sharp permite ajustarla a una posición de visualización cómoda.

Navegue fácilmente a través de las funciones avanzadas del MFP

La nueva pantalla táctil de alta resolución de Sharp ofrece la personalización y facilidad de uso que necesita su negocio para elevar la productividad de su oficina al siguiente nivel. Con la capacidad de cambiar las pantallas de fondo, la distribución y nombre de las teclas de función, la configuración del idioma de visualización y más, puede configurar rápidamente una interfaz de usuario personalizada que atiende las necesidades de su oficina. Si sus requisitos son sencillos o complejos, ¡los sistemas de documentos monocromáticos MX-M904/M1054/M1204 pueden ayudar a hacer el trabajo rápido!

Para la oficina de un campus universitario: Configure una pantalla sencilla para que los profesores y administradores recuperen material para cursos o inicien corridas de impresión grandes fácilmente.



Cambie el tema: Cambie fácilmente los colores del menú y la distribución de los iconos para ajustarse a las preferencias de los usuarios en su oficina.



Cambie el idioma: Los usuarios ambulatórios pueden elegir fácilmente entre 24 diferentes idiomas de visualización.



* Pantalla LCD de alta resolución de 10.1" (medido diagonalmente)



CONFIGURACIONES PARA ADAPTARSE A CASI CUALQUIER ENTORNO

Versátil y personalizable para ajustarse a sus necesidades

Los sistemas de documentos monocromáticos MX-M904/M1054/M1204 ofrecen un manejo de papel flexible y opciones de acabado para adaptarse a todo, desde uso multifuncional en la oficina hasta salida de documentos avanzada para entornos de producción pequeños y salas de copiado.¹



MX-M1204 mostrada con cassette de gran capacidad para 3.500 hojas, acabadora de engrapado/a caballete de 50 hojas y bandeja de alimentación manual de 100 hojas.

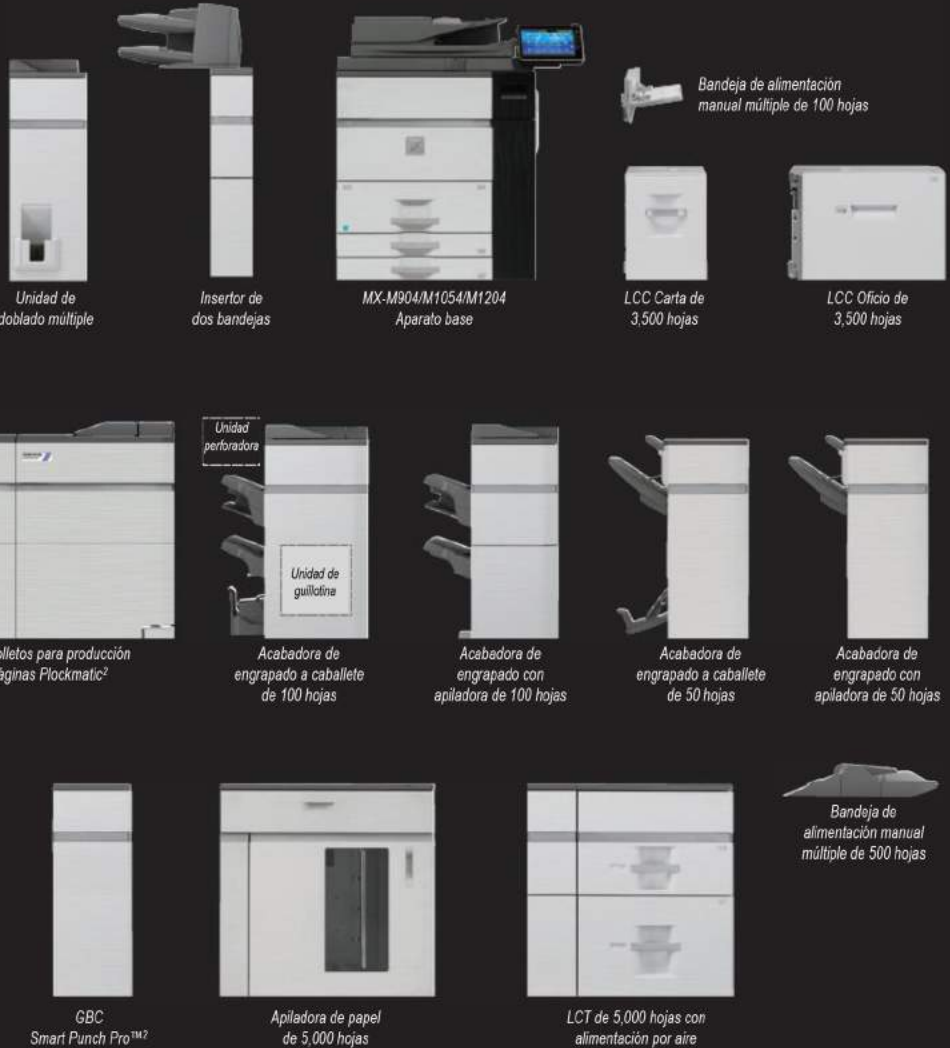


MX-M1204 mostrada en configuración completa con la unidad de corrección de enrollado, unidad de doblado múltiple, acabadora de engrapado/a caballete de 100 hojas, bandejas dobles de gran capacidad de 5.000 hojas, apiladoras de papel dobles de 5.000 hojas, bandeja de alimentación manual múltiple de 500 hojas e indicador de estado.

Las opciones modulares facilitan construir el sistema de su elección

Las opciones para el MX-M904/M1054/M1204 permiten a los negocios elegir entre cuatro acabadoras de alto desempeño que ofrecen hasta engrapado de 100 hojas, folletos engrapados a caballete de 80 páginas y perforación de tres orificios disponibles. Las configuraciones más avanzadas incluyen un insertor de dos bandejas, unidad de doblado múltiple y unidad de guillotina.

FLEXIBILIDAD



Unidad de doblado múltiple

Insertor de dos bandejas

MX-M904/M1054/M1204
Aparato base

Bandeja de alimentación manual múltiple de 100 hojas

LCC Carta de 3.500 hojas

LCC Oficio de 3.500 hojas

Creador de folletos para producción de 120 páginas Plockmatic²

Unidad perforadora

Unidad de guillotina

Acabadora de engrapado a caballete de 100 hojas

Acabadora de engrapado con apiladora de 100 hojas

Acabadora de engrapado a caballete de 50 hojas

Acabadora de engrapado con apiladora de 50 hojas

GBC Smart Punch Pro™²

Apiladora de papel de 5.000 hojas

LCT de 5.000 hojas con alimentación por aire

Bandeja de alimentación manual múltiple de 500 hojas

¹ Algunas opciones no están disponibles en todas las configuraciones. Consulte a su distribuidor local.

² No disponible al momento del lanzamiento.



La tecnología Sharp OSA® en un vistazo

- ◆ Automatice tareas y ahorre tiempo con la integración sin trabas con aplicaciones de red y servicios con funciones de nube.
- ◆ Prácticamente elimina las tareas repetitivas y estandariza el flujo de trabajo, aumentando la eficiencia.
- ◆ Maximiza el retorno de la inversión con una mejor integración entre los recursos de TI.
- ◆ La programación estándar en la industria conduce a una implementación más rápida de nuevas soluciones



La tecnología Sharp OSA permite a los negocios maximizar la potencia de sus aplicaciones de red, sistemas internos e incluso servicios con funciones de nube.

Estandarice el flujo de trabajo de documentos y mejore su productividad con la tecnología Sharp OSA®.

La integración con aplicaciones de red y servicios de nube nunca ha sido tan fácil

Los sistemas de documentos monocromáticos MX-M904/M1054/M1204 ofrecen **potentes capacidades de flujo de trabajo de documentos** para ayudar a los negocios a maximizar su infraestructura de red, servicios con funciones de nube y más.* Mientras que otros están limitados a un pequeño círculo de productividad, la plataforma de desarrollo Sharp OSA permite a los negocios maximizar la potencia de sus aplicaciones de red, sistemas internos e incluso servicios con funciones de nube, justo desde el panel de pantalla táctil de los sistemas de documentos monocromáticos MX-M904/M1054/M1204.

Ahorre tiempo y aumente la eficiencia

Ahorrá tiempo y aumentará la eficiencia de las tareas diarias con la tecnología Sharp OSA debido a que puede integrarse casi sin trabas con el usuario. Cualquier MX-M904/M1054/M1204 en cualquier lugar de la organización puede tener acceso a recursos de red alguna vez disponibles únicamente en un equipo PC de escritorio. Con **acceso de un solo toque** a aplicaciones de negocios a través de la integración con Sharp OSA, puede comenzar y terminar una tarea de distribución de documentos sin preocupaciones.

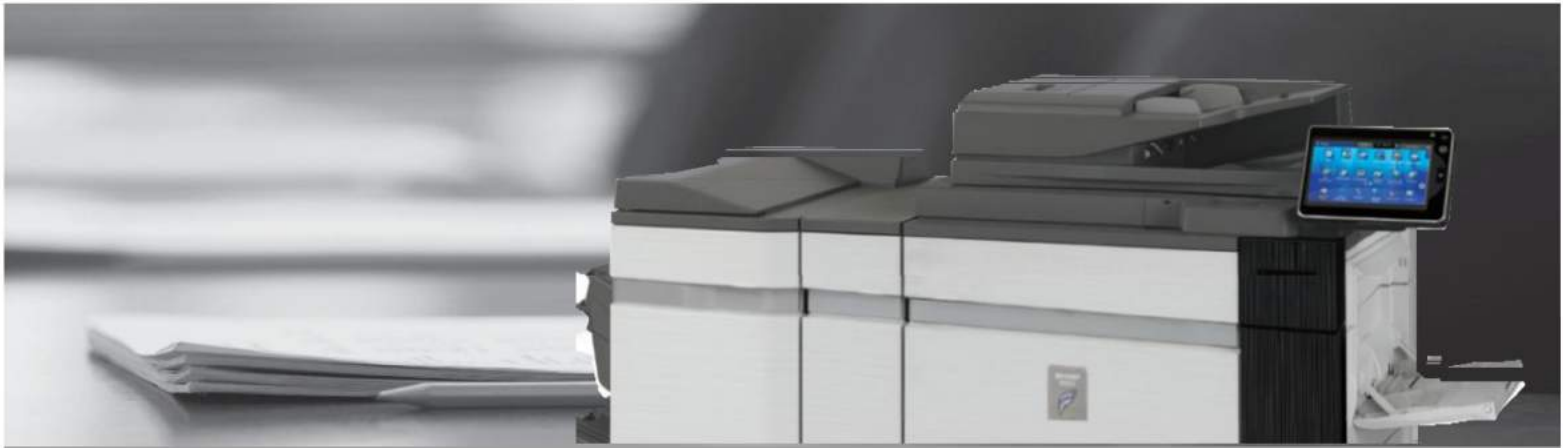
Integración personalizada

La tecnología Sharp OSA también proporciona **personalización poderosa**. Con la capacidad de personalizar aplicaciones para entregar procesos de documentos a la medida de su negocio, la tecnología Sharp OSA puede reducir la redundancia y **estandarizar el flujo de trabajo**, ayudando a ahorrar tiempo y **optimizar la productividad**. La última versión de la tecnología Sharp OSA puede ir más allá del firewall, conectándose con aplicaciones basadas en la nube a través de Internet. Y dado que la tecnología Sharp OSA utiliza protocolos de red y API de red estándar en la industria, los desarrolladores de software de terceros pueden proporcionar soluciones personalizadas a su negocio más rápido que nunca.

La comodidad que desea con la seguridad que necesita.

Los MX-M904/M1054/M1204 combinados con la plataforma de desarrollo Sharp OSA es la elección lógica para proporcionar un **acceso rápido y flexible a los documentos y aplicaciones**... sin importar dónde se encuentre en la oficina. También obtiene la capacidad de control de acceso y rastreo que requiere con capacidades de integración más estrecha para la seguridad de red y aplicaciones contables.

*Algunas funciones requieren equipo opcional.



LAS HERRAMIENTAS DE ADMINISTRACIÓN DE DISPOSITIVOS AVANZADA MAXIMIZAN LA EFICIENCIA

Los sistemas de documentos monocromáticos para producción MX-M904/M1054/M1204 mejoran la eficiencia operativa a través de capacidades versátiles de administración de dispositivos.



Administrador de dispositivos remoto de Sharp

Administrador de dispositivos remoto de Sharp (SRDM)

Haga la administración de su MX-M904/M1054/M1204 sencilla y directa con el Administrador de dispositivos remoto de Sharp (SRDM).* Este software fácil de utilizar le permite tomar el control de las funciones versátiles del sistema y simplifica la instalación y administrador.

- Con el Administrador de dispositivos remoto de Sharp, los administradores pueden manejar fácilmente la instalación, configuración, opciones de dispositivos, clonación y más. Las funciones avanzadas como el **Panel frontal remoto** permiten a los administradores y al personal de soporte ver y controlar el panel LCD del aparato de forma remota desde casi cualquier PC en la red.
- Con las alertas de servicio controladas por eventos en tiempo real, los administradores y supervisores pueden lograr una mayor productividad. Ahora es más fácil que nunca ver los registros de servicio, conteos de clics, reportes históricos y más.

Con el **Monitor de estado de la impresora**, los usuarios de la red pueden ver las condiciones de la impresora, comprobar los niveles de papel, tóner y más, todo ello a través de una interfaz fácil de usar.

Hágase cargo del uso y los costos

Con el sistema de administración de dispositivos de Sharp, los administradores y supervisores pueden definir los grupos de usuarios en el MX-M904/M1054/M1204 para administrar y restringir funciones como copiado, escaneo o impresión. Configure fácilmente un grupo de usuarios personalizado para administrar los conteos de páginas (operaciones de copia, impresión, escaneo o fax). Esto ayudará a simplificar la administración de costos de los documentos. El MX-M904/M1054/M1204 puede almacenar perfiles hasta para 1,000 usuarios.

Aplicación de navegador de internet integrado

El MX-M904/M1054/M1204 proporciona una aplicación de **navegador de internet** integrado justo en el panel del aparato, permitiendo el acceso a recursos basados en internet, navegación e impresión.



Panel frontal remoto



La aplicación de navegador de internet integrado permite fácil acceso al sitio de internet.

*Algunas funciones no están disponibles al momento del lanzamiento.

LA SEGURIDAD AUMENTADA RESGUARDA SU PROPIEDAD INTELECTUAL

PRIVACIDAD

AUTORIZACIÓN

CONFIDENCIALIDAD

PROTECCIÓN



AYUDE A PROTEGER SUS DATOS CONFIDENCIALES CON LA SUITE DE SEGURIDAD PARA MFP DE SHARP

Funciones de seguridad clave estándar de Sharp en un vistazo

- ◆ Cifrado de datos de 256 bits
- ◆ Protección contra sobrescritura de datos de hasta 7 pasos
- ◆ Administración de cuentas de grupo hasta para 1,000 usuarios
- ◆ Impresión confidencial
- ◆ Administración de puertos
- ◆ Filtrado de direcciones IP/MAC
- ◆ Función de fin de arrendamiento

La protección de documentos y dispositivos innovadora ayuda para asegurar la confidencialidad.

Para ayudar a proteger sus datos, el MX-M904/M1054/M1204 ofrece varias capas de **seguridad estándar**, haciendo de Sharp la opción óptima para ayudar a proteger la privacidad y propiedad intelectual de los empleados. Como líder en seguridad de equipo de oficina, Sharp facilita a cualquier organización comercial o gubernamental a proporcionar de manera segura copiado digital, impresión, escaneo y fax.

Grupos de autoridad

La **administración de cuentas avanzada** permite a los administradores configurar grupos de autoridad para tener acceso a las funciones del MX-M904/M1054/M1204. Los administradores pueden controlar, por ejemplo, cuál departamento tiene acceso total a copiado, impresión escaneo y/o fax. Los usuarios ambulatorios ingresan un código, nombre local y contraseña, o la autenticación de usuarios LDAP para tener acceso a las funciones asignadas a su grupo.

Cifrado y sobrescritura de datos

Para ayudar a proteger sus datos, el MX-M904/M1054/M1204 puede cifrar los datos de documentos usando **cifrado de 256 bits AES** (estándar de cifrado avanzado). El MX-M904/M1054/M1204 también puede borrar la memoria temporal en el disco duro sobrescribiendo los datos cifrados hasta siete veces. Al momento de cambiar el equipo, una **función de fin de arrendamiento** cómoda sobrescribe todos los datos, incluyendo el área de archivo de documentos, datos de usuario, estado del trabajo y libreta de direcciones.

Control de acceso a escaneo en red

Para ayudar a proteger su red contra comunicación por correo electrónico no autorizada, el MX-M904/M1054/M1204 es compatible con **autenticación de usuario**, la cual requiere que los usuarios inicien sesión antes de realizar cualquier operación de escaneo en red.

Acceso a dispositivos de control a través de la red

Para ayudar a restringir el acceso a los dispositivos a través de la red, el MX-M904/M1054/M1204 ofrece IPsec, SMB y soporte extendido para **cifrado SSL** (Secure Sockets Layer), filtrado de direcciones **IP/MAC**, autenticación IEEE 802.1x, activación/desactivación de protocolos y administración de puertos para máxima seguridad.

Los documentos permanecen confidenciales

El MX-M904/M1054/M1204 ofrece **impresión confidencial**, que al utilizarse requiere que los usuarios ingresen un código NIP para imprimir un documento en cola. Para ayudar a proteger sus documentos de impresión directa contra visualización no autorizada, el MX-M904/M1054/M1204 ofrece impresión y escaneo de PDF cifrado. Adicionalmente, la **liberación de fax seguro** asegura que los documentos de fax recibidos se conserven en la memoria hasta que un usuario autorizado ingrese un código NIP, para el cumplimiento de los reglamentos de cuidado de la salud como HIPAA.

Información de rastreo y auditoría

La legislación y políticas industriales requieren que las empresas tengan más conocimiento del flujo de información desde sus oficinas. Sharp ofrece hardware/software tanto incorporado como adicional el cual permite a los usuarios a **controlar, acceder y rastrear el uso** de cada dispositivo en la red.

Kit de seguridad de datos (opcional)

Para la protección máxima, el kit de seguridad de datos opcional ofrece características adicionales, como **sobrescritura de datos a petición** al encenderse, control de acceso de archivo de documentos, **bloqueo de contraseñas incorrectas**, visualización de estado restringida e impresión de listas restringida.

Estas ofertas de seguridad escalables están orientadas a proteger su propiedad intelectual, conservar la información confidencial y ayudar a su negocio a cumplir los requisitos regulatorios, como la Health Insurance Portability and Accountability Act (HIPAA, *Ley de portabilidad y responsabilidad de seguros de salud*) y la Gramm-Leach-Bliley Act (GLB, *Ley Gramm-Leach-Bliley*). Para información adicional, visite: www.sharppusa.com/security.





COMPROMETIDOS A AYUDAR A PROTEGER EL MEDIO AMBIENTE



Funciones de ahorro de energía avanzadas

El MX-M904/M1054/M1204 utiliza diversas tecnologías eficientes energéticamente para minimizar el consumo de energía y maximizar el ahorro de energía.

- Un indicador luminoso LED de exposición reduce la potencia significativamente en comparación con las lámparas de exposición convencionales.
- Un programador de administración de energía de siete días personalizable permite a las empresas a definir los días y horas cuando se encenderá y apagará la energía.
- La función de administración de energía automática de Sharp permite al dispositivo configurarse para apagarse automáticamente con base en las tendencias de uso.
- El modo Eco-Scan de Sharp puede apagar el fusor al escanear documentos, previsualizar imágenes, enviar fax y otras operaciones.

Las iniciativas ambientales y la dedicación a desarrollar sistemas de documentos eficientes energéticamente establecen un estándar alto para la industria.

Un enfoque de diseño de productos responsable ambientalmente

Los sistemas de documentos monocromáticos MX-M904/M1054/M1204 utilizan la **tecnología de tóner microfino** avanzado, lo cual ofrece una tasa de consumo más baja y produce menos desechos que los tóners convencionales, teniendo como resultado intervalos de reemplazo más largo. Los consumibles de Sharp se empaquetan usando **materiales reciclables** en su totalidad. Las piezas consumibles de vida larga ayudan a minimizar los intervalos de servicio y el tiempo de inactividad, teniendo como resultado costos de operación más bajos. Con dos modos de ahorro de energía diferentes, la energía puede reducirse o apagarse a intervalos establecidos. Todos los sistemas de documentos de Sharp están **certificados por ENERGY STAR®** y son **compatibles con RoHS** para restringir el uso de sustancias peligrosas.

Programa de reciclaje de tóner

Como parte de nuestro compromiso de ayudar a conservar el medio ambiente, Sharp cuenta con un programa de reciclaje y cero desechos para todos los consumibles de Sharp, incluyendo cartuchos, botellas, contenedores de recolección de toner y unidades de tambor. Para mayor información contacta a tu distribuidor local.

Liderazgo ambiental

Como testimonio a nuestro compromiso con el medio ambiente, Sharp ha ganado tres veces el premio anual a la **excelencia en diseño de productos eficientes energéticamente de ENERGY STAR®**. Sharp también ha ganado en cuatro ocasiones el **Premio a la excelencia SmartWaySM**, el cual reconoce a las empresas por conservar energía y disminuir las emisiones de gases de invernadero en logística y transporte. Sharp también recibió antes el **Premio al contratista verde** de *Excelencia en sociedad y el Premio Evergreen* de la General Services Administration (GSA, *Administración General de Servicios*) y la Coalición para Abastecimiento Gubernamental. Estos premios reconocen a las empresas responsables ambientalmente y sus esfuerzos en reciclaje, reducción de desechos y prácticas de abastecimiento afirmativas.

Iniciativas globales

Sharp está comprometida con la sustentabilidad ambiental y la responsabilidad corporativa incluyendo planeación, diseño, manufactura, distribución y administración del fin de vida del producto.

ESPECIFICACIONES DEL MX-M904/M1054/M1204

Especificaciones principales

MX-M904/M1054/M1204	Los modelos base incluyen LCD, DSPF de 250 hojas, capacidad de papel de 3,000 hojas (dos bandejas en tándem de 2,000 hojas/dos bandejas de 500 hojas), disco duro de 1TB, impresión en red PCL6/Adobe® PostScript® 3™, escaneo en red a color, navegador de internet, teclado retractil y módulo de comunicación con aplicaciones MX-AMX2		
Tipo	Consola, sistema de documentos digital multifunción monocromático		
Pantalla	Pantalla inclinable de panel táctil de alta resolución de matriz de puntos a color de 10.1" (medida diagonalmente) de 1024 x 600 puntos (W-SVGA)		
Funciones	Copia, impresión, impresión en red, archivo de documentos y fax ¹		
Sistema de copia	Transferencia electrostática en seco / revelador de componente doble / revelado con cepillo magnético / exposición con LED blanco / fusión con rodillo térmico		
Originales	Hojas sueltas y documentos encuadernados		
Tamaño de original máximo	11" x 17"		
Tamaño de copia	Min. 5 1/2" x 8 1/2", Máx. 11" x 17" x 12" x 18"		
Velocidad de copia	90/105/120 ppm (B5/x11")		
Copia múltiple	Máximo 9999 copias		
Tiempo de primera copia (en segundos) ²	MX-M904	MX-M1054	MX-M1204
	4.0	3.2	3.2
	6.3	5.5	5.5
Tiempo de calentamiento	201 segundos ²		
Ampliación	25% a 400% en incrementos de 1% (con alimentador de documentos 25%-200%)		
Alimentación de originales	DSPF de 250 hojas		
Escaneo DSPF	Hasta 200 IPM ² (monocromático o a color)		
Tamaños de original	5 1/2" x 8 1/2", 8 1/2" x 11", 8 1/2" x 11" R, 8 1/2" x 14", 11" x 17"		
Capacidad de papel	Estándar 3,000 hojas / Máx. 13,500 hojas		
Tamaños de alimentación de papel	Estándar: bandeja tándem 1 - 1,200 hojas (tamaño carta), bandeja tándem 2 - 800 hojas (tamaño carta), bandeja 3/4 - 500 hojas (tamaño carta) / oficio / libro mayor / declaración / 12" x 18", Opcional: bandeja de alimentación manual múltiple (para máquina) - 100 hojas (carta/oficio/libro mayor) / declaración / 12" x 18", alimentación manual múltiple (para LCT) - 500 hojas (carta/oficio/libro mayor) / declaración / 12" x 18", LCT (2 cajones) - 2,500 hojas cada cajón (carta/oficio/libro mayor / 12" x 18", LCC Carta - 3,500 hojas (carta), LCC oficio (sólo MX-M904); 3,000 hojas (carta/oficio/libro mayor).		
Pesos y tipos de papel	Bandejas tándem - 60-105 gr. bond, bandejas 3/4 - 60 gr. bond a 200 gr. Bristol, Bandeja de alimentación manual múltiple (para máquina) - 55 gr. bond a 300 gr. cover, Bandeja de alimentación manual múltiple (para LCT) - 55 gr. bond a 220 gr. Bristol, LCT (2 cajones) - 55 gr. bond a 300 gr. cover, LCC carta/LCC oficio - 60 gr. bond a 220g Bristol. Los tipos de papel soportados incluyen delgado, sencillo, reciclado, a color, membrado, preimpreso y pre-perforado, grabado y satinado.		
Operación dúplex	Copiado e impresión dúplex automático estándar		
CPU	Controlador multiprocesador de hasta 1.8 Ghz		
Interfaz	RJ-45 Ethernet (10/100/1,000 Base-T), USB 2.0 (2 puertos host, delantero y trasero), USB 2.0 (1 puerto de dispositivo)		
Memoria	Estándar 5 GB		
Unidad de disco duro	1 TB		
Resolución de copia	Escaneo: 1200 x 1200 ppp / 600 x 600 ppp		
Modos de copia	Monocromático / escala de grises		
Control de exposición	Modos: texto, texto/fotografía impresa, fotografía impresa, fotografía de texto, fotografía, mapa, color pálido. Ajustes: automático o manual de 9 pasos		
Medios tonos	256 graduaciones / 2 niveles (monocromático)		
Funciones de copia	Orden electrónico, selección de papel automática (APS), selección de aumento automático (AMS), vista previa/edición de imagen, bandeja automática, cambio de selección de tipo de papel, rotar copia, reservar copia, copia en tándem, copia de libros, desplazamiento de margen, borrado de borde/centro, división de libro, página doble, página de portada/inserio, inserto OHP, construcción de trabajos, fotografía de credenciales, omisión de páginas en blanco, espejo/inversión de B/N, prueba, folleto, marca de agua, imagen personalizada, programas de trabajo.		
Capacidad de bandeja de salida	Bandeja de salida principal (superior), 250 hojas (cara abajo)		
Administración de firmware	Flash ROM con local (USB), capacidad de actualización por red y actualización de firmware 1 a N con SRDM (Administración de dispositivos remota de Sharp)		
Método de configuración	Administración basada en web con inicio de sesión a nivel de usuario/administrador, clonación (1 a N) con SRDM y acceso al panel frontal remoto		
Servicio/funciones	Panel frontal remoto, Ajuste de teclas táctiles, parada libre del alimentador de documentos, programas de trabajo, panel frontal remoto, agarre universal para bandejas de papel y desactivación de tiempo de espera de la pantalla		
Estándares ambientales	Programa Energy Star internacional Ver. 1.2, Ley sobre promoción de compras verdes, RoHS (restricción de sustancias peligrosas) europeo.		
Fuente de alimentación	Ca 208-240 Vca, 60 Hz, 15 Amperes		
Consumo de energía	Máximo: 3.5 kW ó menos		
Peso	Aproximadamente 295 kg.		
Dimensiones aproximadas	42 1/2" (An) x 31 1/4" (Pr) x 48 3/4" (Al)		

Sistema de impresión en red (estándar)

PDL	Compatible con PCL6/6 True Adobe®, PostScript® 3™, XPS opcional		
Resolución	1200 x 1200 ppp		
Velocidad de impresión	90/105/120 páginas por minuto (B5/x11")		
Controladores de impresión	Windows Server® 2003-2008, Windows XP, Windows Vista, Windows 7, Windows Server 2003-2008 x64, Windows Vista® x64, Windows 7, Windows 7 x64, MAC OS X (incluyendo 10.4.11, 10.5-10.5.8, 10.6.5-10.6.8, 10.7-10.7.2), todos los PPD MAC.		
Funciones	Configuración automática, impresión continua, orden electrónico, impresión N-up, impresión dúplex, inserciones de transparencias, desplazamiento de márgenes, rotación de imagen, portada diferente, impresión de caratelas, impresión de alimentación manual de trabajo, retención de trabajos, impresión con imagen, impresión de prueba, autenticación de usuario, sello de confidencial y marcas de agua. Funciones adicionales: Impresión de folletos múltiple, impresión tándem en red, modo de impresión de copia al carbón, portada/folletos página/otra página diferente, sobreposición de formatos, configuración de papel con pestañas, impresión de pestañas, insertos de capítulo e intercalado de páginas ¹		
Impresión directa	Tipos de archivo: TIFF, JPEG, PCL, PRN, TXT, PDF, PDF cifrado, PDF comprimido/A1, PostScript y Windows XPS-1. Métodos: FTP, página Web, correo electrónico, carpeta de red y USB		
Fuentes residentes	80 fuentes de contorno (PCL), 136 fuentes (PS)		
Interfaz	RJ-45 Ethernet 10/100/1,000 Base-T, USB 2.0		
Sistemas operativos	Windows Server 2003-2008, Windows XP, Windows Vista, Windows 7, MAC OS 9-9.2.2, MAC OS X 10.2.8, 10.3.9, 10.4.11, 10.5-10.5.8, 10.6-10.6.5, Novell® Netware® 3x, 4x, 5x, Sun® OS 4.1x, Solaris® 2x, Unix®, Linux® y Citrix® (Metaframe, Presentation Server 4, 4.5) y Windows Terminal Services. ¹		
Protocolos de red	TCP/IP (IPv4, IPv6, IPSEC), SSL (HTTP, FTP, FPP), SNMPv3, SMTP, POP3, LDAP, 802.1x para Windows y Unix, LPD y LPR para Unix, IPX/SPX para entornos Novell y EtherTalk®, AppleTalk® para entornos Macintosh® ¹		
Protocolos de impresión	LPR, IPP, IPPS, PAP, Raw TCP (puerto 9100), FTP y Novell Pserver/Printer		
Seguridad de red	Filtrado de direcciones IP/MAC, filtrado de protocolo, administración de puertos, autenticación de usuario y administración de documentos. ¹		
Estándares de seguridad	IEEE-2002/7008, DoD (NSTSP) #11, DoD Directive 8500.2, DoD (DISA)		

Sistema de escaneo en red (estándar)

Modos de escaneo	Estándar: color, monocromático, escala de gris		
Tamaño máximo de original	11" x 17"		
Resolución óptica	600 ppp		
Modos de salida	600 ppp, 400 ppp, 300 ppp, 200 ppp, 150 ppp, 100 ppp		
Formatos de imagen	Monocromático: TIFF, PDF, PDF citado, XPS, PDF/A. Color/escala de gris: Color TIFF, JPEG, PDF, PDF citado, PDF/A1, PDFi comprimido, XPS1, Fax de internet: TIFF-F, TIFF-F, TIFF-S ¹		
Compresión de imagen	Escaneo monocromático: Sin compresión, G3 (MH), G4 (MRMMR) Color/escala de grises: JPEG (alta, media, baja) Modo de fax por internet: MH/MMR (opcional)		
Destinos de escaneo	Correo electrónico, escanero, FTP, carpeta (SMB), USB, fax por internet (opcional), fax super G3 (opcional), Hasta 2,000 (destinos de escaneo combinados)		
Destinos de grupo	Hasta 500		
Programas	48 (combinados)		
Máximo de trabajos	Hasta 100		
Protocolos de red	TCP/IP y SSL (incluye HTTP, SMTP, LDAP, FTP, POP3), SMB, ESMTMP y 802.1x.		
Seguridad de red	Autenticación de usuario de servidor de correo electrónico para LDAP y Active Directory		
Software	Software de administración de documentos personales de escritorio Sharpdesk® (se incluye licencia para 1 usuario)		
Plataforma Sharp OSA	Módulo de comunicación con aplicaciones (MX-AMX2) estándar		

Inserior (MX-CF11 opcional)

Tipo	De pe, 2 bandejas		
Capacidad de papel	Bandeja superior: 200 hojas; bandeja inferior: 200 hojas (90 gr. Bond)		
Peso de papel	60 gr. Bond a 220 gr. Bristol (alimentación de papel)		
Tamaño de papel	Hasta 12" x 18"		
Consumo de energía	70 W ó menos		
Fuente de alimentación	24 volts (suministrados por la unidad principal)		
Dimensiones	21 1/2" (An) x 30" (Pr) x 50 1/4" (Al)		
Peso aproximado	23 kg.		
Unidad de doblado múltiple (opción MX-FD18)			
Tipo	De pe		
Dimensiones	13 1/2" (An) x 30 1/2" (Pr) x 41 1/2" (Al)		
Peso	Aprox. 66 kg.		
Fuente de alimentación	Alimentada por la acabadora M3-FN21/FN22		
Consumo de energía	Máximo: en espera: 23" ó menos; en funcionamiento: 150W ó menos		
Modo de doblado	Doblez en Z, dobléz en C, dobléz en acordeón, dobléz doble y dobléz a la mitad		

Engranadora/acabadora de 100 hojas 4K (MX-FN21 opcional)

Tipo	Acabadora engranadora de 4,000 hojas (engrapado de 100 hojas)		
Bandejas de salida	Bandeja superior: Bandeja desfasada móvil (hasta 1,500 hojas tamaño carta) / Bandeja media: 250 hojas (tamaño carta, sin engrapar) / Bandeja inferior: Bandeja desfasada móvil (hasta 2,500 hojas tamaño carta)		
Capacidad de engrapado	Hasta 100 hojas (carta/declaración)		
Medios de engrapado	Papel sencillo, tamaño carta/oficio/libro mayor o mixto		
Posiciones de engrapado	1 delantera, 1 trasera o engrapado de 2 puntos		
Perforación	Unidad perforadora de tres orificios MX-PN13B opcional		
Fuente de alimentación	120 VCA, 60 Hz, 15 Amperes		
Consumo de energía	200w/350w con MX-MF10		
Peso	Aproximado: 61 kg.		
Dimensiones	Aproximadas: 30 1/2" (An) x 30" (Pr) x 41" (Al) (con la bandeja extendida)		

Acabadora con engranadora/engranadora a caballete de 100 hojas 4K (MX-FN22 opcional)

Tipo	Acabadora engranadora de consola de 4,000 hojas (engrapado de 100 hojas)		
Bandejas de salida	Bandeja superior: Bandeja desfasada móvil (hasta 1,500 hojas tamaño carta) / Bandeja media: 250 hojas (tamaño carta, sin engrapar) / Bandeja inferior: Bandeja desfasada móvil (hasta 2,500 hojas tamaño carta)		
Capacidad de engrapado	Hasta 100 hojas (carta/declaración)		
Medios de engrapado	Papel sencillo, tamaño carta/oficio/libro mayor o mixto		
Posiciones de engrapado	1 delantera, 1 trasera o engrapado de 2 puntos		
Engrapado en caballete	Engrapado central/doble central (2 grapas) tamaños de papel carta/oficio/libro mayor		
Máximo de juegos de engrapado en caballete	Hasta 5 juegos (16-20 hojas) / 10 juegos (11-15 hojas por juego) / 15 juegos (6-10 hojas por juego) / 25 juegos (1-5 hojas por juego)		
Perforación	Unidad perforadora de tres orificios MX-PN13B opcional		

Fuente de alimentación	120 VCA, 60 Hz, 15 Amperes		
Consumo de energía	200w/350w con MX-MF10		
Peso	Aproximado: 134.5 lbs.		
Dimensiones	Aproximadas: 30 1/2" (An) x 30" (Pr) x 41" (Al) (con la bandeja extendida)		

Equipo opcional

MX-LC12	Cassette de gran capacidad para 3,500 hojas (carta) ¹		
MX-LC3N	Cassette de gran capacidad para 3,500 hojas (libro mayor) ¹		
MX-LC13	Bandeja de alimentación por aire de 2 cajones de gran capacidad para 3,500 hojas (libro mayor) ¹		
MX-MFX1	Bandeja de alimentación manual múltiple de 100 hojas (para máquina)		
MX-MF11	Bandeja de alimentación manual múltiple de 500 hojas (para MX-LC13)		
MX-FN24	Acabadora engranadora de 50 hojas apilable 3K (SOLO PARA MXM904)		
MX-FN25	Acabadora engranadora / engrapado en caballete de 50 hojas apilable 2K ¹		
MX-FN21	Acabadora engranadora de 100 hojas apilable 4K ¹		
MX-FN22	Acabadora engranadora / engrapado en caballete de 100 hojas apilable 4K ¹		
MX-ST10	Apiladora de 5,000 hojas (incluye un cambio para papel)		
MX-CA10	Cambio para papel (adicional)		
MX-CF11	Unidad de inserior de 2 bandejas ¹		
MX-FD10	Unidad de doblado múltiple ¹		
MX-RB16	Juego de montaje de bandeja de gran capacidad		
MX-RB17	Juego de conexión en tándem de bandeja de gran capacidad		
MX-RB18	Unidad de conexión de enrollado ¹		
MX-RB13	Unidad de rele		
MX-TM10	Unidad de gullitina ¹		
MX-PN4B	Unidad perforadora de 3 orificios (para MX-FN24/FN25)		
MX-PN13B	Unidad perforadora de 3 orificios (para MX-FN21/FN22)		
AR-SC2	Cartucho de grapas (para MX-FN24/FN25)		
MX-SCX3	Cartucho de grapas (para MX-FN25)		
MX-SCX1	Cartucho de grapas (para MX-FN22)		
MX-SCX2	Cartucho de grapas (para MX-FN21/FN22)		
MX-SL10	Indicador de estado		
AR-SU1	Unidad de sello (requiere cartucho de sello AR-SV1)		
AR-SV1	Cartucho de sello (necesario para AR-SU1)		
MX-PF10	Juego de fuentes de código de barras		
MX-PLX1	Kit de expansión XPS		
MX-EB11	Kit de compresión mejorada		
MX-FX11	Kit de expansión de fax		
MX-FWX1	Kit de expansión de fax por internet		
MX-EB15	Kit de expansión para arreglo de disco duro en espejo		
MX-EC50	Lector CAC (requiere juego de seguridad de datos)		
MX-FR2BU	Kit de seguridad de datos comercial (no disponible al momento del lanzamiento)		
MX-AMX1	Módulo de integración de aplicación		
MX-AMX3	Módulo de contabilidad externa		
Suministros			
MX-900T	Cartucho de tóner		
MX-900V	Revelador		
MX-850R	Tambor		
MX-850B	Botella para tóner de desecho		

¹ Algunas funciones requieren equipo opcional. Consulte con su distribuidor local.

² Las especificaciones pueden variar según la configuración del producto, ajustes del aparato y condiciones de operación.



El diseño y las especificaciones están sujetos a cambio sin previo aviso. Sharp, Sharp OSA, Sharpdesk, My Sharp, y todas las marcas comerciales relacionadas son marcas comerciales o marcas comerciales registradas de Sharp Corporation y/o sus empresas afiliadas. Windows, Windows NT, Windows Server y Windows Vista son marcas comerciales o marcas comerciales registradas de Microsoft Corporation. Todas las demás marcas comerciales son propiedad de sus respectivos dueños.



Distribuidor Autorizado Platino desde 1991.
 Oficinas Centrales: Tels. (55) 5692.0919 | (55) 5692.0126
 Sucursal Ermita: Tels. (55) 5612.5617 | (55) 5612.5617
 Sucursal Roma: Tels. (55) 5546.3575 | (55) 5525.3158

Encuentra nuestras ubicaciones físicas en:

www.ascopi.com.mx